

SERIE BSK TRACKING UND AUTO-POINTING

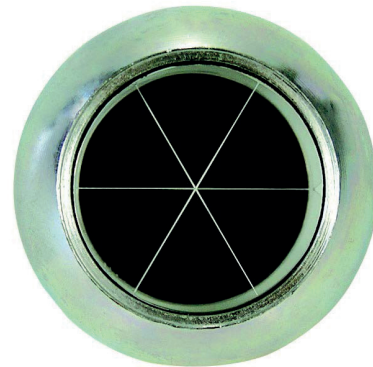
ALTERNATIV ZUR SMR TRACKINGKUGEL BIETET GLM AB SOFORT DIE BSK_1,5_SELECT AN.

Die BSK hat einen Durchmesser von 1,5" und ist mit einem 25 mm Prisma versehen. Jede dieser Kugeln wird durch unsere Serviceabteilung kalibriert. Es kommen nur solche BSK in den Verkauf die gegenüber der SMR Abweichungen von weniger als 0,2 mm in alle Richtungen aufweisen. Jede BSK erhält eine eigene Seriennummer und wird mit einem GLMWerkskalibrierschein ausgeliefert.

Die BSK eignet sich ideal für verschiedene Messfunktionen wie z.B. Tracken oder Auto-Pointing. Weiter bietet sich die BSK sehr gut als Standortwechselmarke an.

VERGLEICH DER BSK MIT EINER SMR:

- Die BSK ist viel robuster
- Die BSK ist viel günstiger



BSK_1,5_SELECT



BSK_1,5_Nest [magnetisch – bis 5 kg Zugkraft]



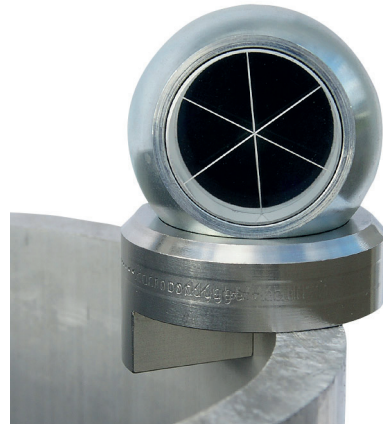
BSK_1,5_Koffer



BSK_1,5_SELECT in BSK_1,5_Nest



BSK_1,5_Kontur



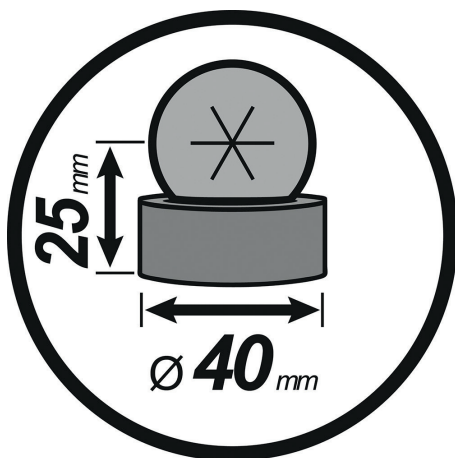
BSK_1,5_SELECT mit BSK_1,5_Kontur



BSK_1,5_Pin



BSK_1,5_SELECT mit BSK_M8_Gewinde



BSK_1,5_Durchmesser und Kugelhöhe

DER STIFTADAPTER IST IN VERSCHIEDENEN VARIANTEN ERHÄLTICH: STIFTDURCHMESSER 6, 8, 10 BZW. 12 MM.

Neben den abgebildeten BSK-Adaptoren hat GLM auch noch weitere Adapter im Angebot. Ob Kanten-, Innenecken- oder Außeneckenadapter, kontaktieren Sie uns einfach falls Sie noch Fragen haben. Fordern Sie ein Angebot an!

GLM ABSTECKADAPTER

GLM PRÄSENTIERT ZWEI VÖLLIG NEUE ZIELMITTELADAPTER ZUM ABSTECKEN VON KOORDINATEN IM SUBMILLIMETER-BEREICH.

Mit GLMs "3-DIM Observer Motorized" und SOKKIAs "NET05A-XII" sind Ergebnisse im 1/10 mm-Bereich zu erwarten. Aber wie bekommt man diese hohen Genauigkeiten zum Beispiel beim Abstecken eines Maschinenbetts in die Realität umgesetzt?

Ohne geeignete Absteckadapter würde man sehr viel Genauigkeit verlieren.

Unser "SMR1.5_Absteckadapter_Titan" eignet sich hervorragend zum Abstecken von Punkten am Boden oder auch an Objekten. Durch den starken Haftmagneten, der die BSK bzw. SMR hält, kann man sogar überkopf arbeiten.

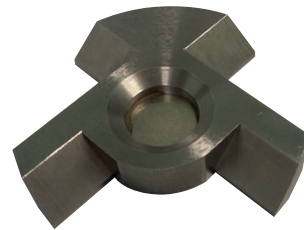
Nachdem die exakte Position gefunden wurde kann der Anwender nun bequem anzeichnen bzw. anreissen.

Eine weitere Neuentwicklung ist der "SMR1.5_Absteckadapter_Körner". Dieser Adapter eignet sich besonders zum Abstecken von Bodenpunkten. Ist die Koordinate durch Schieben des Adapters erreicht, genügt ein kleiner Schlag mit einem Hammer. Der gehärtete Körner hinterlässt eine punktgenaue Markierung.

Schneller als mit diesem Hilfsmittel lassen sich Punkte nicht bestimmen!



SMR1.5_Absteckadapter_Titan mit BSK1.5_select



SMR1.5_Absteckadapter_Titan



SMR1.5_Absteckadapter_Körner mit BSK1.5_select



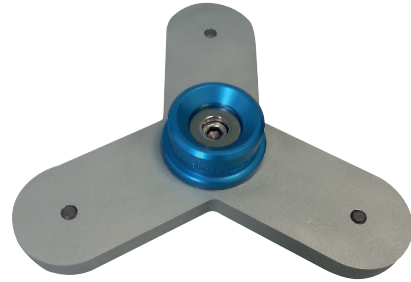
SMR1.5_Absteckadapter_Körner

GLM ADAPTER FÜR STANDORTWECHSEL

GLM PRÄSENTIERT ZWEI NEUE ZIELMITTEL-
ADAPTER FÜR STANDORTWECHSEL.

BSK1.5_WECHSELMARKEN SPEZIAL

Häufig steht man vor der Vermessung vor der Frage wo sich Standortwechselmarken am Besten anbringen lassen. Sind keine magnetische stabile Flächen vorhanden und ist der Untergrund sehr uneben bietet sich die Verwendung von den Adaptern "BSK1.5_ Wechselmarken spezial" an. Unter Verwendung dieser Adapter erhalten sie ortsstabile Standortwechsellpunkte.



BSK1.5_Wechselmarken spezial

BSK1.5_WECHSELMARKEN TEMPORÄR

Bei sich lange hinziehenden Baustellen kann es sehr sinnvoll sein sich ein Festpunktnetz mit 10-20 fest montierten Nestern zu schaffen. Eine günstigere Variante lässt sich mit "BSK1.5_ Wechselmarken temporär" realisieren. Einfach Löcher [6mm] an die gewünschten Positionen auf Metall bohren und am Messtag mit den 3 temporären Nestern bestücken. Ein Zentrierstift hilft beim Einrichten der einzelnen Punkte. Nach der Messung können die magnetischen Nester wieder entnommen werden.



BSK1.5_Wechselmarken spezial



BSK1.5_Wechselmarken temporär



BSK1.5_Wechselmarken temporär