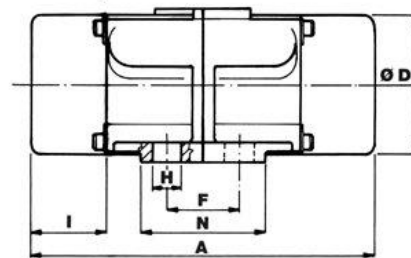
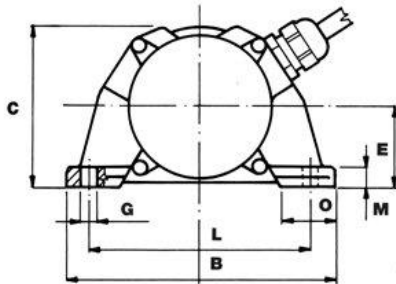




- ✓ Super compact
- ✓ Version mono avec condensateur déporté
- ✓ 3 000 Tours/mn (50 Hz)
- ✓ 3 600 Tours/mn (60 Hz)
- ✓ Classe d'isolation F
- ✓ Protection mécanique IP65-7
- ✓ Tropicalisé

Type	CARACTERISTIQUES MECANIQUES			CARACTERISTIQUES ELECTRIQUES		
	Alimentation (V)	Fréquence (Hz)	Force Centrifuge (N)	Poids (Kg)	Puissance (W)	Cour. Nom. (A)
VBM2M	230 V MONO	50	0 - 216	1.6	25	0.15
VBM2M	115 V MONO	60	0 - 314	1.6	30	0.25
VBM2T	400 V TRI	50	0 - 216	1.6	24	0.14
VBM2T	230 V TRI	60	0 - 314	1.6	42	0.29



Type	DIMENSIONS (mm)												
	A	B	C	D	E	F	G	H	I	L	M	N	O
VBM2M VBM2T	146	111	67	61	33	32	7	13	32	92	9	54	21