

tetec thermo-technik Müller GmbH & Co. KG
Kleiststraße 17a
85386 Eching
Tel.: +49 89 / 319 45 73
Fax.: +49 89 / 319 30 54

Email: info@tetec-mueller.de
Homepage: www.tetec-mueller.de

Fluidics-Düsenschieber:
tetec-mueller.de/IWA/tetec/index_de.html



Ansprechpartner:

Dipl.-Ing. Jürgen Müller
Geschäftsführer
Tel.: +49 89 / 319 45 73
Email: j.mueller@tetec-mueller.de

Johann Wildgruber
Kaufmännischer Mitarbeiter
Tel.: +49 89 / 319 45 73
Email: j.wildgruber@tetec-mueller.de

Sarie Müller
Kaufmännische Mitarbeiterin
Tel.: +49 89 / 319 45 73
Email: s.mueller@tetec-mueller.de

Nahysha Rossouw
Kaufmännische Mitarbeiterin
Tel.: +49 89 / 319 45 73
Email: n.rossouw@tetec-mueller.de

Wir sind ein familiengeführtes Unternehmen, welches seit gut 40 Jahren seine Dienstleistungen erfolgreich am Markt platziert. Unser Unternehmen wird in der 2. Generation durch Herrn Dipl.-Ing. Jürgen Müller als Geschäftsführer geführt.

Unsere Produkte:

Simplexdüsen:

Durchsatz: 0,15 - 60.00 Gph



Wir vertreiben das gesamte Programm von Fluidics Instruments



Fluidics[®]
Instruments

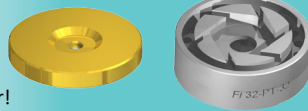


Rücklaufdüsen:

Durchsatz: 8 - 2.250 kg/h
ohne und mit zertifiziertem Nadelabschluß

Plattendüsen:

Durchsatz: 100 - 5.000 kg/h,
auch mit TiN coating verfügbar!

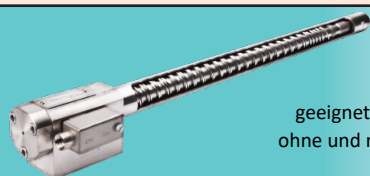


Luft- und Dampfdruckzerstäuberdüsen

Durchsatz: 2,5 - 5.000 kg/h

Volumenstromregler:

geeignet für sämtliche Brennerlanzen



Brennerlanzen:

geeignet für Industriefeuerungsanlagen
ohne und mit zertifiziertem Nullabschluß.

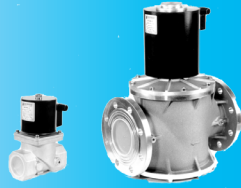
Der Hersteller ist zertifiziert nach NEN-EN-ISO 9001.

Das erfordert kontinuierliche Verbesserung und Optimierung des Qualitätssicherungs-systems.

Eine Zertifizierung gemäß der Druckgeräte-Richtlinie (2014/68/EU) liegt ebenfalls vor.

Wir freuen uns auf Ihre Anfrage. Gerne unterbreiten wir Ihnen ein maßgeschneidertes Angebot.

ELEKTROGAS Magnetventile
Typ VMR/VML RP 1/4" - DN 150



ELEKTROGAS Gasfilter
Typ FG/FGS RP 1/2" - DN 300

ELEKTROGAS Drosselklappen
Typ VF/VFH DN 40 - DN 200



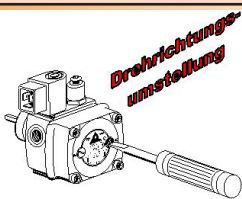
ELEKTROGAS Servomotor Typ MZ
zur Steuerung der Drosselklappen

und weitere Produkte

Wir vertreiben alle Produkte der Fa. ELEKTROGAS



DELTA-Brennstoffpumpe Typ A, AD
Pumpenleistung bis 50l/h (bei 10 bar)



DELTA-Universal Brennstoffpumpe
Typ VU/BVU, mit variabler Drehrichtung
Düsenleistung bis 50l/h (bei 10 bar)

und weitere Produkte.....

Wir vertreiben alle Produkte der Fa. DELTA



SIMEL Motor Typ 50A/42-32
mit Pumpenaufnahme
und Fußflanschbefestigung



SIMEL Motor Typ 16/3007
mit Pumpenaufnahme
und Fußflanschbefestigung

und weitere Produkte

Wir vertreiben Produkte der Fa. SIMEL

